

L'eau de pluie : n'en perdons pas une goutte !

Au fond du jardin

En cas de pluies fortes, l'eau est retenue dans les parties basses du jardin contre un petit modelé de terre. La fine couche d'eau s'infiltré dans l'herbe.

Dans les heures suivant la pluie, le sol peut alors être spongieux.



Sous le paillage

Le paillage avec les résidus végétaux du jardin (tontes, feuilles mortes, tailles) permet le développement de la vie du sol qui favorise ainsi l'infiltration.



Eviter de polluer l'eau

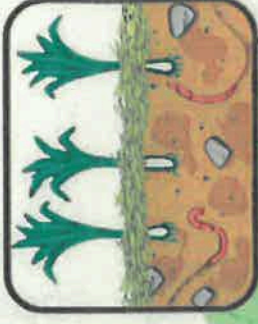
Les produits de démolissage des toits et murs sont toxiques pour les plantes, les animaux aquatiques et s'accumulent dans mon jardin.

- Je traite mon toit le moins souvent possible.
- Après traitement, je déconnecte le récupérateur d'eau pour les prochaines pluies.



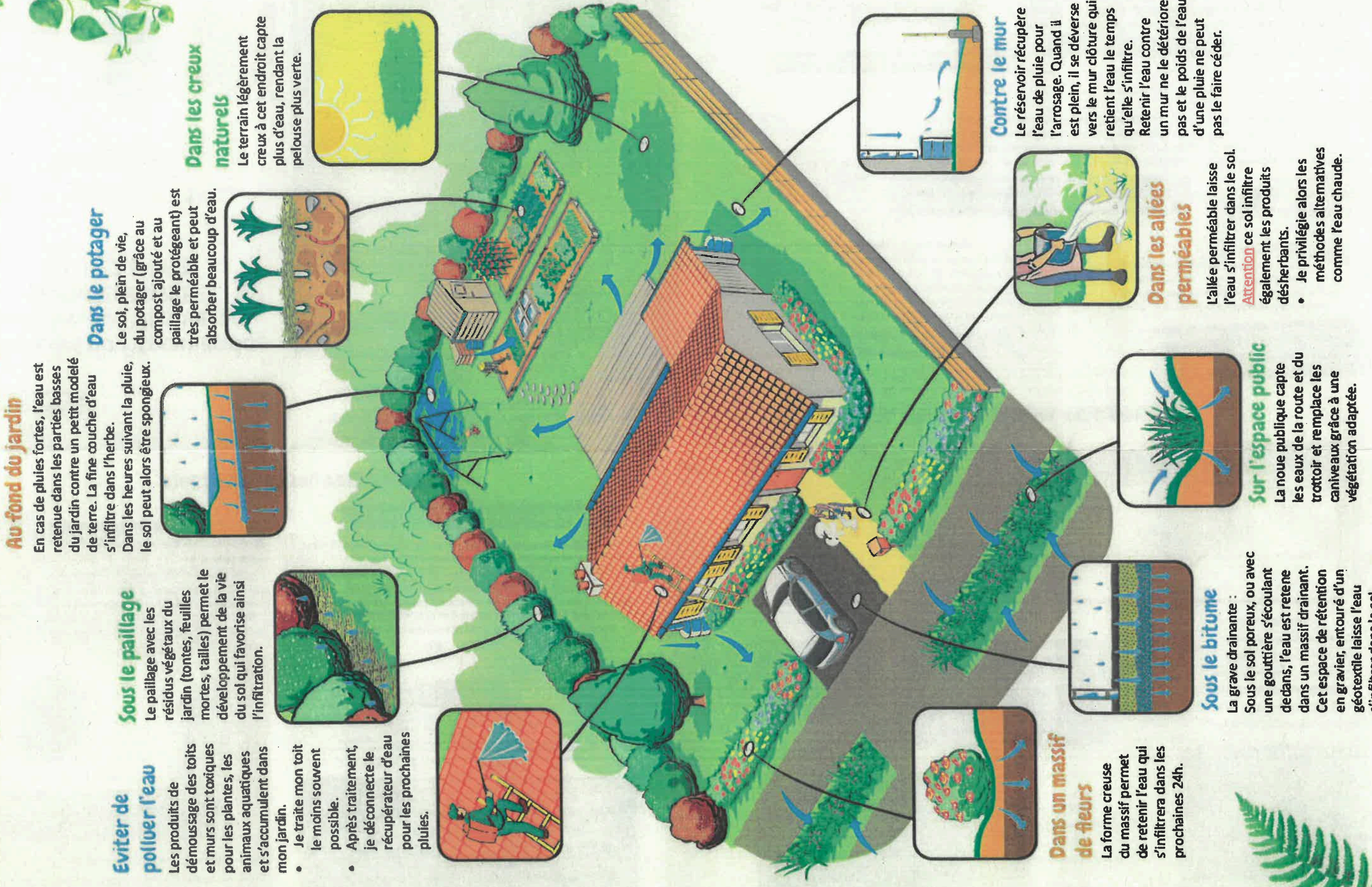
Dans le potager

Le sol, plein de vie, du potager (grâce au compost ajouté et au paillage le protégeant) est très perméable et peut absorber beaucoup d'eau.



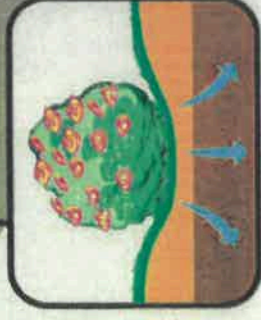
Dans les creux naturels

Le terrain légèrement creux à cet endroit capte plus d'eau, rendant la pelouse plus verte.



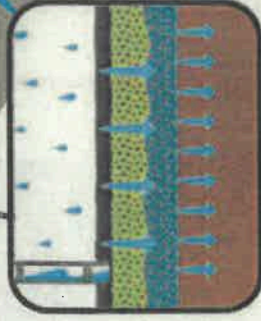
Dans un massif de fleurs

La forme creuse du massif permet de retenir l'eau qui s'infiltrera dans les prochaines 24h.



Sous le bitume

La grave drainante : Sous le sol poreux, ou avec une gouttière s'écoulant dedans, l'eau est retenue dans un massif drainant. Cet espace de rétention en gravier, entouré d'un géotextile laisse l'eau s'infiltrer dans le sol.



Sur l'espace public

La noue publique capte les eaux de la route et du trottoir et remplace les caniveaux grâce à une végétation adaptée.



Dans les allées perméables

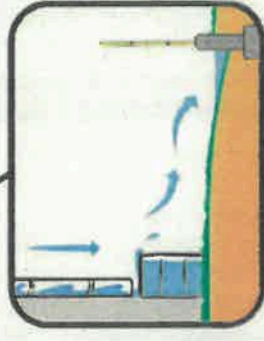
L'allée perméable laisse l'eau s'infiltrer dans le sol. **Attention** ce sol infiltre également les produits désherbants.

- Je privilégie alors les méthodes alternatives comme l'eau chaude.



Contre le mur

Le réservoir récupère l'eau de pluie pour l'arrosage. Quand il est plein, il se déverse vers le mur clôture qui retient l'eau le temps qu'elle s'infiltre.



Retenir l'eau contre un mur ne le détériore pas et le poids de l'eau d'une pluie ne peut pas le faire céder.

